

玄関框リフォーム

リフォーム框上張り工事



Before



After

玄関框上張り

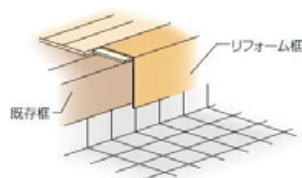
- リフォーム框
- リフォーム床材
- 段差緩衝材

¥88,000-

工事費 (税抜)

工事工程 (半日)

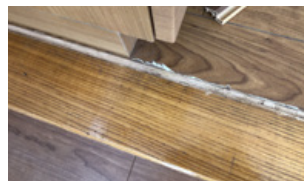
AM9:00 下地工程
PM12:00 クッションフロア貼り



リフォーム框イメージ



部材カット中



既存框サイズ調整中



完成拡大図

こんなプランも♪



障子貼替 1枚 (税抜) ¥3,500~



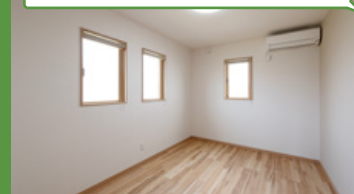
畳交換 1枚 (税抜) ¥12,000~



畳表替え 1枚 (税抜) ¥8,000~

襖貼替 1枚 (税抜) ¥7,000~

床を変えるだけで大変身!



畳からフローリングへ変更

- 畳処分
- フローリング貼り
- 床下地造作
- 巾木取付

¥158,000~

工事費込み (税抜)

UB→UB 最短3日!



LIXIL アライズ標準仕様ユニットバス交換

- エコアクアシャワー
- 丸洗いカウンター
- キレイサーモフロア
- サーモバスS など

¥798,000

工事費込み (税抜)